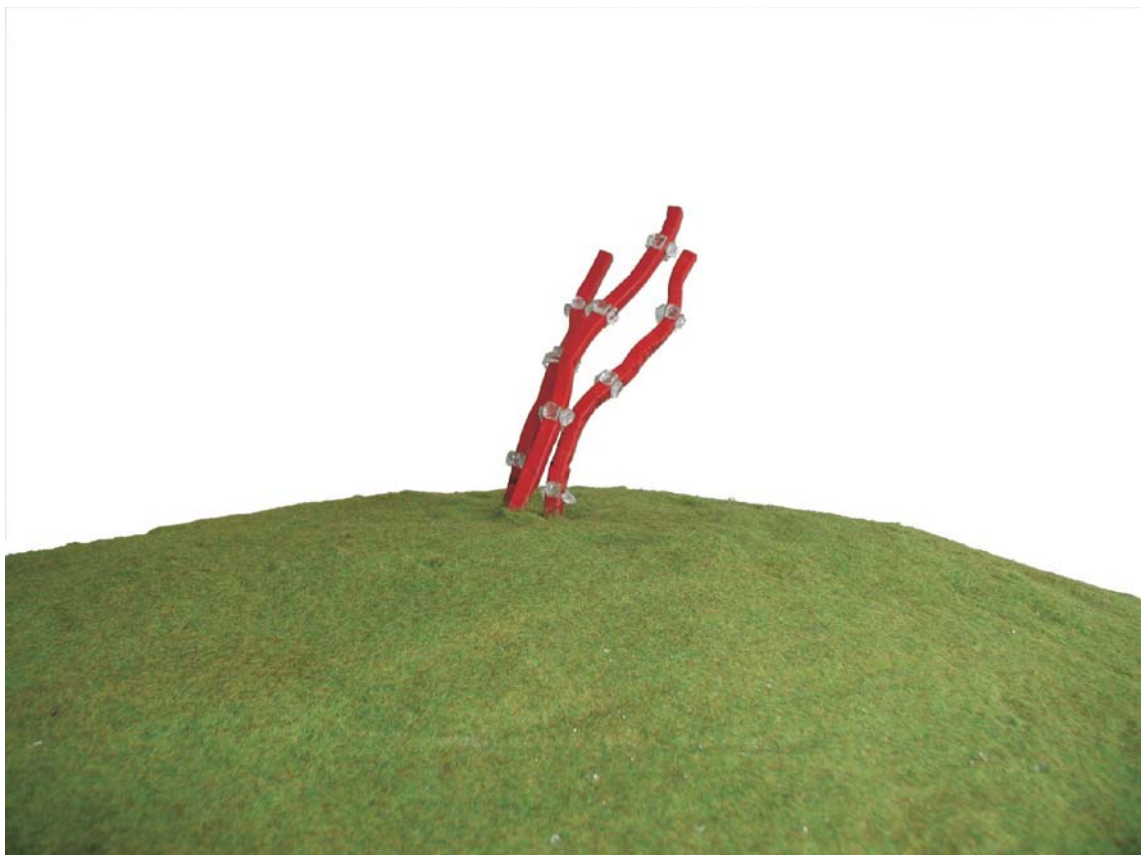


BK Berufsverband
Kunsthandwerk
Rheinland-Pfalz e.V.
www.kunsthandwerk-rlp.de

Frauenlobstr. 56 55118 Mainz
T.06131/612741 F.06131/616105
www.kunsthandwerk-rlp.de

Magdalena Maihoefer



Entwurf für Sportarena Pirmasens
Stahl und Glas, ca 5m
2004

Magdalena Maihoefer

Dr.-Albert-Finck-Straße 2 A
Tel.: 07276 / 90 90 66
kontakt@mio-x.com

76863 Herxheim
Fax:0172 / 840 2507
www.mio-x.com



Vita-Stationen

Dozentin an der FH Coburg
Designerin für Fiam-Italia u. Probell-Deutschland
Gutachterin für Glasskulpturen
Repräsentantin für Deutschland/KHW in: USA, Frankreich,
Arabische Emirate, Japan

Ausstellungen

In den USA, Japan, Frankreich, Australien, Taiwan, Niederlande, Schweiz,
England.

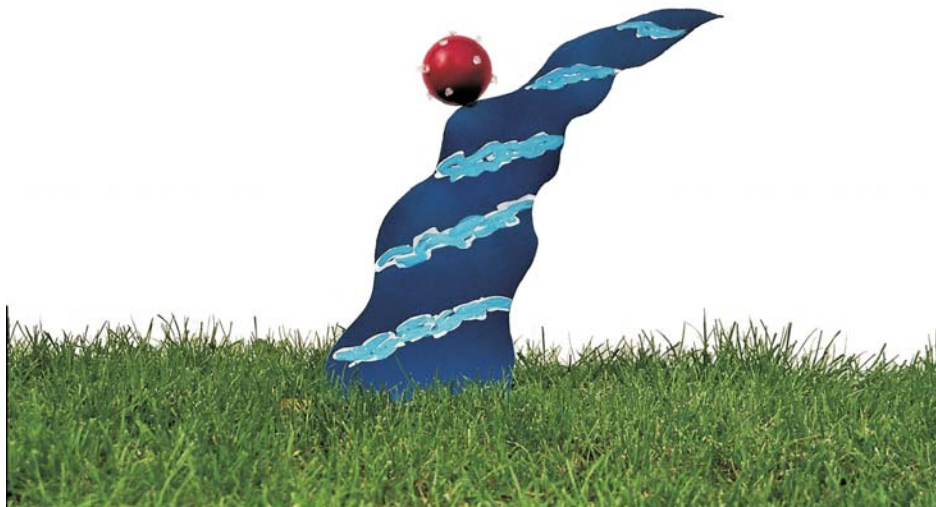
Ausstattung für die Expo 2000, Ausstellung des 21. Jahrhunderts
Deutscher Fernsehpreis NATURALE /Gestaltung des Fernsehpreises
Sportarena Husterhöhe/FH, Pirmasens, Verkehrskreisel/Campus

Ankäufe

u.a.: USA/Moma Denver, Greece/Moma Deste Fond. Athen, Hamburg,
Frankfurt...

Auszeichnungen/Preise:

Staatspreis Baden-Württemberg,
Staatspreis des Landes Hessen,
International Prize of Kanazawa /Japan
FORM, Auszeichnungen der Frankfurt Messe: 1991, 1992,1993, 1994, 1995,
1996, 1998, 1999, 2000, 2001, 2002



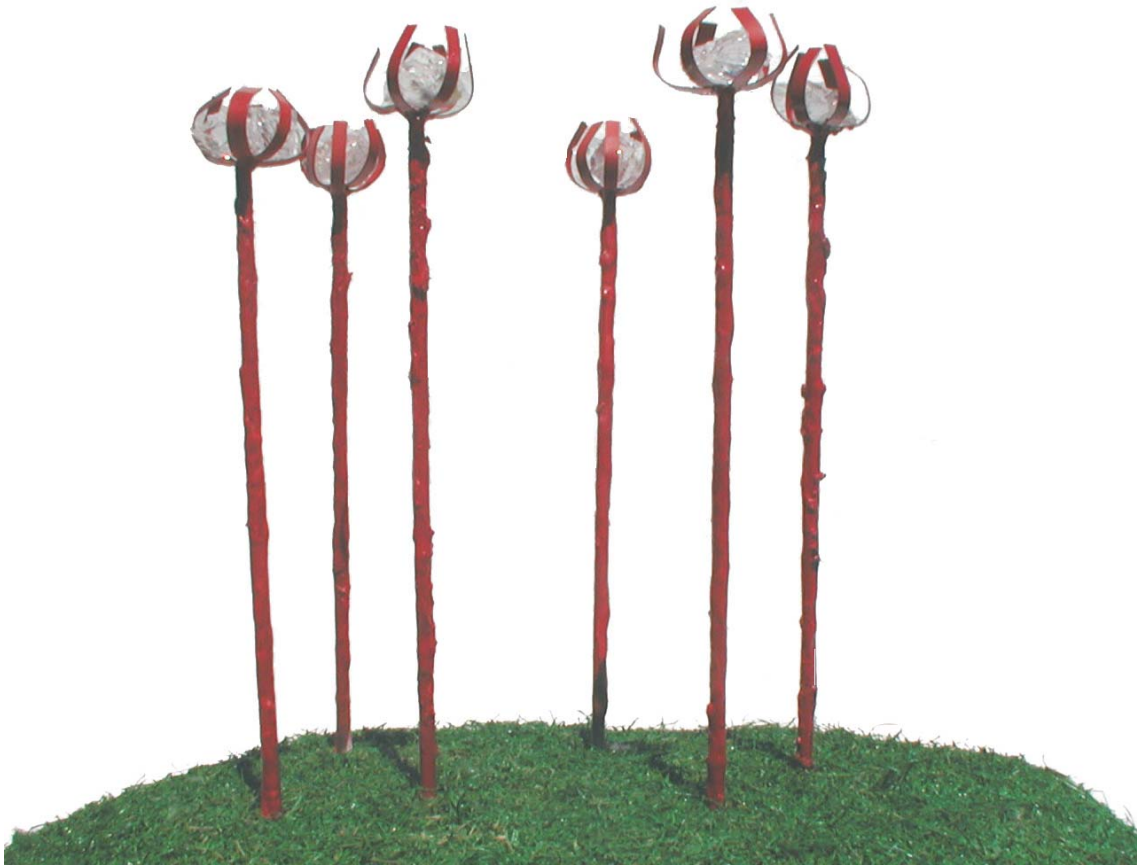
"Welle",Modell für Bauzentrum Hassloch,St37
Glas beleuchtet ca.3,50m
2006



"Blumenquader"
Verkehrskreisel in Lauterbourg/ Frankreich
Stahl, behauenes Glas
3-3,50m hoch



Rotes Objekt
Stahl St37, pulverbeschichtet ca 5m hoch



"ville des fleurs"
Stahl, Glasbrocken, oben beleuchtet
Höhe ca. 3,5m
2005