

BK Berufsverband
Kunsthandwerk
Rheinland-Pfalz e.V.
www.kunsthandwerk-rlp.de

Frauenlobstr. 56 55118 Mainz
T.06131/612741 F.06131/616105
www.kunsthandwerk-rlp.de

Christine Altona

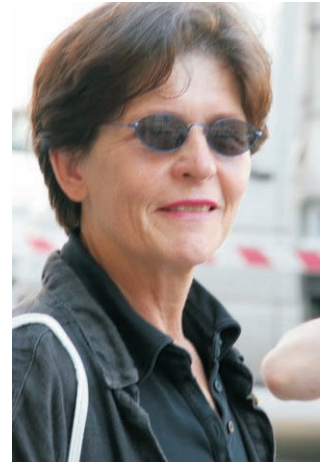


“Geballte Kunst”
Detailansicht verschiedener Teppiche

CHRISTINE ALTONA

Kreuznacherstr. 7
Fon: 06703/ 307 888
tapisserien@altona-art.de

55546 Neu-Bamberg
Fax:06703/ 307889
www.altona-art.de



Lebenslauf

1945 geboren in EPE – Niederlande
1964–1966 Studium der Romanistik in Utrecht
1966–1970 Studium der monumentalen textilen Kunst und Malerei an der Kunstakademie in Amsterdam und Enschede bei Grethe Neter - Kähler, Johan Haanstra, Hardy, Ebeling Koning

Atelier für Kunst in privaten und kommunalen Räumen, Kirchen.

Ausstellungen

in Holland, Italien, Deutschland, Ungarn, China und Japan

Mitglied in :

Deutsches Farbenzentrum mit Sitz in Weimar
European Textile Network
Deutsche Gesellschaft für Christliche Kunst
Verband bildender Künstler
GEDOK Heidelberg und Freiburg
Intern. Bodenseeclub Überlingen- bild. Kunst



"heavens"- 2,85x2,00 m, Karlsruhe 2007
60 Jahre Bund d. Kunsthandwerker Baden-Württemberg



Atelier-Ausstellung am Bodensee, Juni 2006



Von links:

"halleluja-boston globe"-2003 2,20 x 2,00m

"for the healing of the nations"-2004 2,30 x 2,00m

"heavens"-2005 2,65 x 2,00m

"over the top, rhythm for FA"-2001 1,60 x 2,00m



"grand steps" -2006 1,65 x 1,21m